

# PIOC 使用说明

版本：V1.0

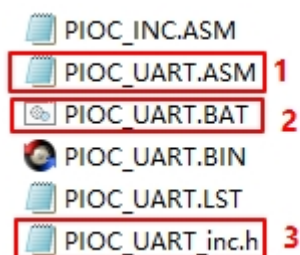
<http://wch.cn>

## 一、概述

以 CH32X035 芯片为例，IDE 使用 MounRiver 编译器，可选择使用板载或独立的 WCH-Link 进行仿真和下载，并提供了 PIOC 模拟 UART 的应用参考示例。

## 二、使用下载流程

### 1. 修改保存 PIOC\_UART.ASM 汇编源文件



### 2. 双击 PIOC\_UART.BAT 脚本

```
C:\Windows\system32\cmd.exe

C:\Users\OWNER\Desktop\X035\UART\UART\PIOC_UART>..\..\TOOLS\WASM53B PIOC_UART
MCU CH53X ASSEMBLER: WASM53B Ver 3.1
Copyright (C) wch.cn 1998-2021, B211121
Website: http://wch.cn

Open source file PIOC_UART.ASM
Create list file PIOC_UART.LST
Create data file PIOC_UART.BIN
Success, END=0339H

C:\Users\OWNER\Desktop\X035\UART\UART\PIOC_UART>..\..\TOOLS\BIN_HEX PIOC_UART.BIN PIOC_UART_inc.h /C

Binary to HEX V3.0, Copyright (C) wch.cn 2016
for include data in C or ASM source file
Source size: 1650 bytes

C:\Users\OWNER\Desktop\X035\UART\UART\PIOC_UART>PAUSE
请按任意键继续. . .
```

### 3. 打开 PIOC\_UART\_inc.h 将里面的内容全选复制

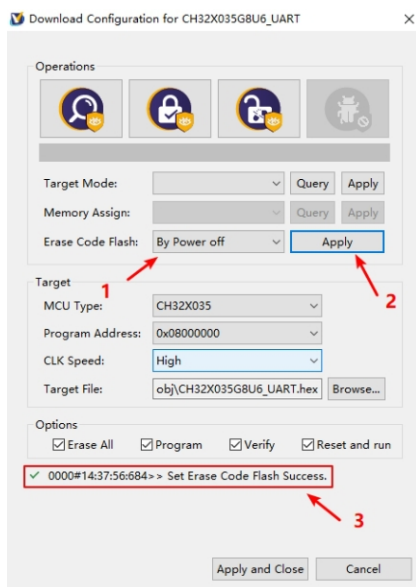
### 4. 打开 CH32X035G8U6\_UART，将红框选中的替换成刚刚复制的内容



5. 将工程进行编译，然后选择下载配置 (使用 WCH\_LINKER 下载 CLK—PC19 DIO—PC18)



6. 将 X035 掉电擦除



7. 下载程序



### 三、声明注意

1) 如使用 WCH-Link 下载时，其 CON 指示灯应为长灭，若 CON 点亮，具体切换模式方法参考 WCH-Link 使用说明。

详细查询\提问可登陆如下：

沁恒微电子社区：<http://www.wch.cn/bbs/forum-106-1.html>

沁恒官网：<http://www.wch.cn/>

WCH-Link 使用说明：<https://www.wch.cn/products/WCH-Link.html>